

Odečítání spotřeby tepla a vody

Z důvodů vládních nařízeních týkajících se epidemiologické situace v ČR a následných opatřeních přistupujeme k možnosti provedení odečtu ITN měřičů a vodoměrů formou samoodečtu. V případě zájmu Vás žádáme o provedení samoodečtu a odevzdání protokolu o tomto buď osobně na SBD Jeseník, nebo např. předáním pověřenému odečitateli při provádění odečtu ve Vašem domě.

Jak provést samoodečet?

Odečet indikátorů tepla a vodoměrů **provedte nejdříve 01.01.2021**. Měřiče automaticky provádějí ukládání hodnot spotřeb automaticky.

Vodoměry

V případě odečtu vodoměru prvotně opište výrobní číslo (postačí poslední 4 číslice) vodoměru a následně zapište stav zaokrouhlený na dvě desetinná místa. Dále označte, zda se jedná o vodoměr na teplou případně studenou vodu. (Pokud si nejste jistí, dotykem to lze jednoduše ověřit). V níže uvedeném případě je tedy stav vodoměru 163,56m³.



výrobní číslo vodoměru

stav vodoměru

Indikátory topných nákladů (ITN)

Při odečtu indikátorů topných nákladů postupujte následovně. První se odečítá radiátor po levé ruce, když vstoupíte do bytu. (viz obrázek č.1)

Takže postupně se odečtou radiátory v pořadí OT1, OT2 atd.

Odečet indikátorů tepla je nutné provést po 31. 12. 2020!!!

Na měřících prohlídkávají v časovém intervalu pořád dokola 3 hodnoty:

1. Číslo přístroje

Jedná se o číslo přístroje měřiče. Slouží pro kontrolu a případnému určení místa měřiče v bytě. V levém rohu můžete vidět opět malou anténku a vedle ní písmeno n

2. Aktuální stav

Jedná se o spotřebu měřiče od 01.01. daného roku k aktuálnímu datu odečtu (využívá se například při změně uživatele v průběhu kalendářního roku a při rozděleném vyúčtování)
V levém spodním rohu můžete vidět malinkou anténku.

3. Spotřeba za předchozí kalendářní rok

Jedná se o hodnotu, která se zapisuje při odečtech spotřeb pro vyúčtování za daný kalendářní rok. V levém horním rohu lze vidět tužku a pod ní opět anténku.

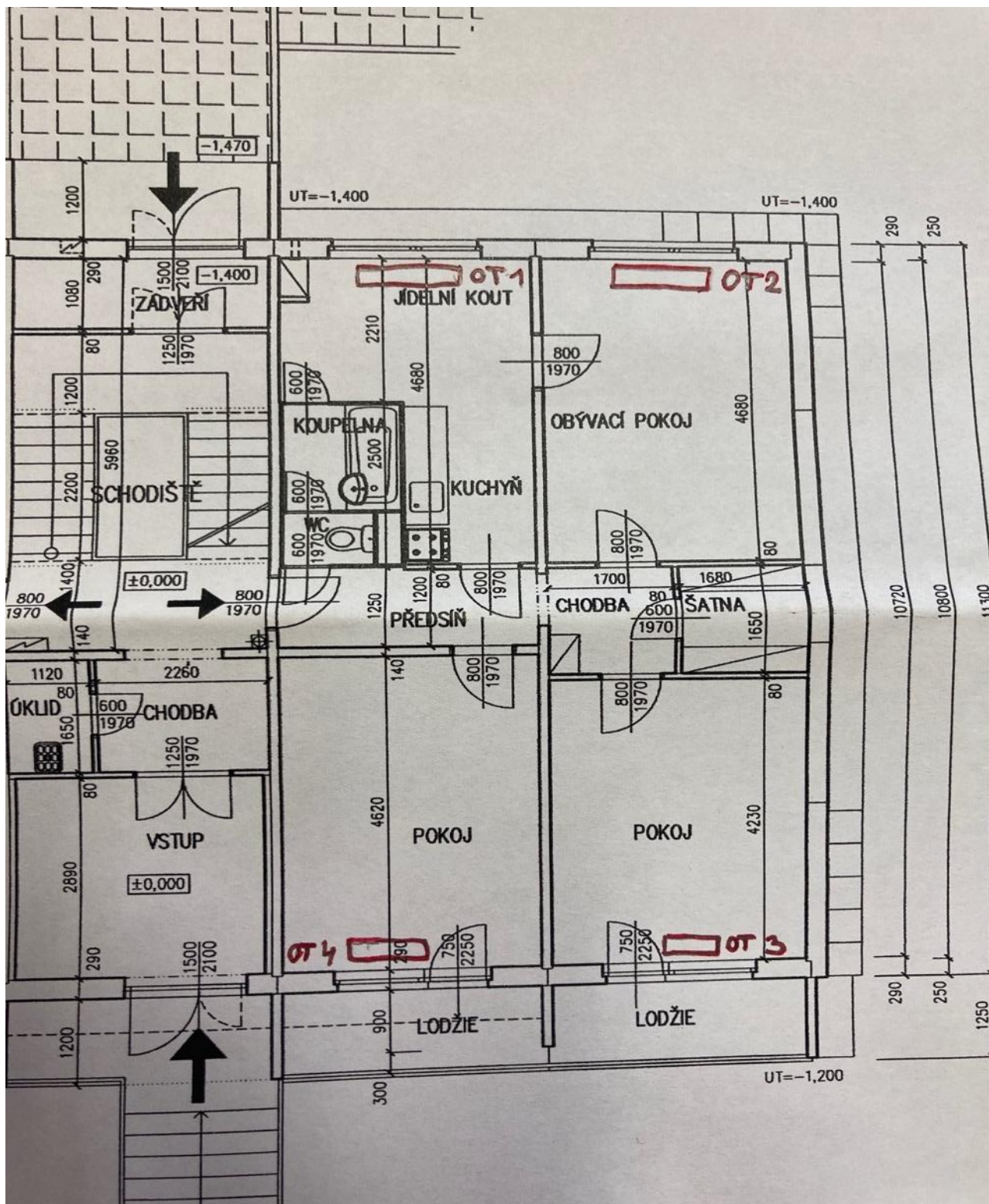
Pokud provádíte samoodečet pro vyúčtování služeb opisujte tuto hodnotu.



ITN – číslo přístroje

ITN – aktuální stav

ITN – spotřeba za celý rok



Obrázek č. 1 – Určení směru odečtu indikátorů topných nákladů